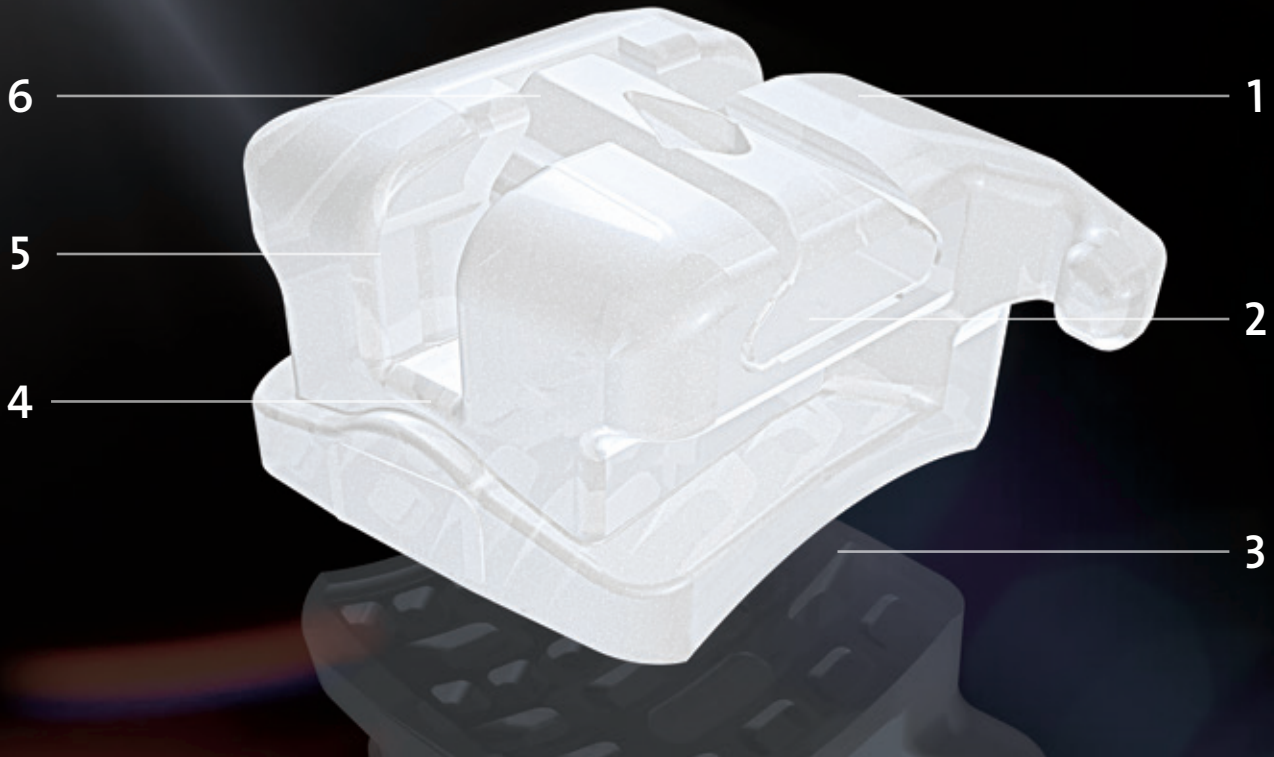


TruKlear®. Rundum nur Vorteile.
TruKlear®. Nothing but advantages.



Die schönsten Vorteile auf einen Blick.
The most attractive advantages at a glance.

- | | | | |
|----------|--------------------------------------------------------------------------------------------------------------------------------------------------------------------------------------------------------------------------|----------|---------------------------------------------------------------------------------------------------------------------------------------------------------------------------------------------------------------------------------------------------------------------------------------------------------------------------|
| 1 | <i>Korpus aus transluzenter Keramik mit abgerundeten Kanten für hohen Tragekomfort.
Body made of translucent ceramic with rounded edges for excellent intraoral comfort.</i> | 4 | <i>Vierwandslot ist besonders niedrig gestaltet, um Bögen mit der Höhe .025" eng zu führen, für eine gute Übertragung von Torque und Rotation.
Four-wall slot is designed with a particularly low profile to precisely guide archwires with a height of .025" ensuring effective transfer of torque and rotation.</i> |
| 2 | <i>Metallfreier Haltemechanismus für den Schieber – für optimale Ästhetik, auch bei Nickelunverträglichkeit.
Metal-free holding mechanism for the slider - for optimal aesthetics, even with nickel intolerance.</i> | 5 | <i>Abgerundete Slotenläufe und vier Kontaktrippen im Slot reduzieren Klemm- und Kerbeffekte.
Rounded slot inserts and four contact ribs in the slot reduce binding and notching.</i> |
| 3 | <i>Inverse Hakenbasis sorgt für optimale mechanische Retention und reduziert die Gefahr von Schmelzausrissen.
Inverted hook base ensures perfect mechanical retention and reduces the risk of enamel fractures.</i> | 6 | <i>Slotseitig breiter Verschlussschieber aus verfärbungsfreier Keramik für gute Rotationskontrolle.
Slot fitting wide locking slider made of discolouration-proof ceramic for good rotation control.</i> |



Gut einsetzbar. Das Bracket ist für OK und UK je 5-5 verfügbar.
Easy to apply: The bracket is available for the upper and lower 5-5.



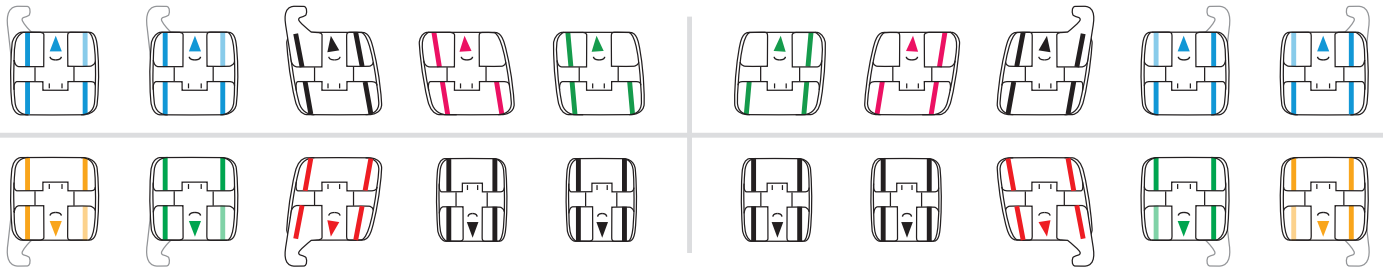
Splitter- und bruchfrei zu entfernen: Das spezielle Pauls-Tool macht es einfach.
Removed without chipping and fracturing. The special Pauls-Tool makes it easy.

TruKlear® Brackets



TruKlear® Brackets – Roth System

Colour-marks



OK / Maxillary CE 0297					Slot .018"		Slot .022"	
Tooth	Torque	Angulation	In/Out	Rotation	Order-no.		Order-no.	
					Right	Left	Right	Left
1 Centrals	+12°	+5°	0,9	–	C713-0103	C712-0103	C713-0101	C712-0101
2 Laterals	+8°	+9°	1,1	–	C713-0203	C712-0203	C713-0201	C712-0201
3 Cuspids + hook	-2°	+11°	0,7	4° mesial	C713-0313	C712-0313	C713-0311	C712-0311
4 Bicuspids	-7°	0°	0,7	2° distal	C713-0503	C712-0503	C713-0501	C712-0501
	Bicuspids + hook	-7°	0°	0,7	2° distal	C713-0513	C712-0513	C713-0511
5 Bicuspids	-7°	0°	0,7	2° distal	C713-0503	C712-0503	C713-0501	C712-0501
	Bicuspids + hook	-7°	0°	0,7	2° distal	C713-0513	C712-0513	C713-0511

UK / Mandibular CE 0297					Slot .018"		Slot .022"	
Tooth	Torque	Angulation	In/Out	Rotation	Order-no.		Order-no.	
					Right	Left	Right	Left
1 Centrals	0°	0°	1,4	–	C712-1203	C712-1203	C712-1201	C712-1201
2 Laterals	0°	0°	1,4	–	C712-1203	C712-1203	C712-1201	C712-1201
3 Cuspids + hook	-11°	7°	1,2	2° mesial	C713-1413	C712-1413	C713-1411	C712-1411
4 Bicuspids	-17°	0°	1,2	4° distal	–	–	–	–
	Bicuspids + hook	-17°	0°	1,2	4° distal	C713-1513	C712-1513	C713-1511
5 Bicuspids	-22°	0°	1,2	4° distal	–	–	–	–
	Bicuspids + hook	-22°	0°	1,2	4° distal	C713-1613	C712-1613	C713-1611

Fallsätze / Cases

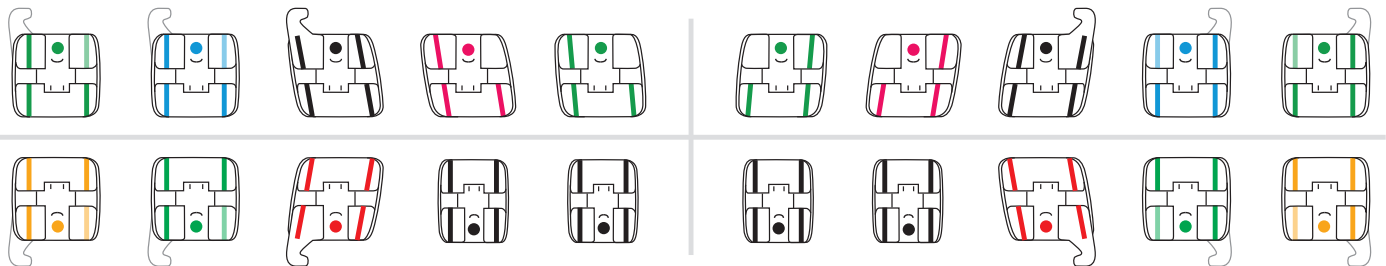
CE 0297

Variation		Slot .018"			Slot .022"		
Fälle / Cases		1	3	6	1	3	6
OK / Maxillary	3	C706-2000	C706-2001	C706-2002	C706-2006	C706-2007	C706-2008
	3-5	C706-2003	C706-2004	C706-2005	C706-2009	C706-2010	C706-2011
OK + UK Maxillary + Mandibular	3	–	–	–	–	–	–
	3-5	C706-2027	C706-2028	–	C706-2033	C706-2034	–



TruKlear® Brackets – McLaughlin/Bennett/Trevisi System

Colour-marks



OK / Maxillary C€ 0297					Slot .018"		Slot .022"	
Tooth	Torque	Angulation	In/Out	Rotation	Order-no.		Order-no.	
					Right	Left	Right	Left
1 Centrals	+17°	+4°	0,9	–	C715-0103	C714-0103	C715-0101	C714-0101
2 Laterals	+10°	+8°	1,1	–	C715-0203	C714-0203	C715-0201	C714-0201
3 Cuspids + hook	-7°	+8°	0,7	–	C715-0313	C714-0313	C715-0311	C714-0311
4 Bicuspids	-7°	0°	0,7	–	C715-0403	C714-0403	C715-0401	C714-0401
	-7°	0°	0,7	–	C715-0413	C714-0413	C715-0411	C714-0411
5 Bicuspids	-7°	0°	1,0	–	C715-0503	C714-0503	C715-0501	C714-0501
	-7°	0°	1,0	–	C715-0513	C714-0513	C715-0511	C714-0511

UK / Mandibular C€ 0297					Slot .018"		Slot .022"	
Tooth	Torque	Angulation	In/Out	Rotation	Order-no.		Order-no.	
					Right	Left	Right	Left
1 Centrals	-6°	0°	1,4	–	C714-1203	C714-1203	C714-1201	C714-1201
2 Laterals	-6°	0°	1,4	–	C714-1203	C714-1203	C714-1201	C714-1201
3 Cuspids + hook	-6°	3°	1,2	–	C715-1413	C714-1413	C715-1411	C714-1411
4 Bicuspids	-12°	2°	1,2	–	–	–	–	–
	-12°	2°	1,2	–	C715-1513	C714-1513	C715-1511	C714-1511
5 Bicuspids	-17°	2°	1,2	–	–	–	–	–
	-17°	2°	1,2	–	C715-1613	C714-1613	C715-1611	C714-1611

Fallsätze / Cases

C€ 0297

Variation		Slot .018"			Slot .022"		
Fälle / Cases		1	3	6	1	3	6
OK / Maxillary	3	C706-2012	C706-2013	C706-2014	C706-2018	C706-2019	C706-2020
	3-5	C706-2015	C706-2016	C706-2017	C706-2021	C706-2022	C706-2023
OK + UK Maxillary + Mandibular	3	–	–	–	–	–	–
	3-5	C706-2039	C706-2040	–	C706-2045	C706-2046	–

TruKlear® Starter Kits



CE 0297

Roth System	Slot	Order-No.
TruKlear® starter kit – 3 Fälle/Cases Gewünschte Brackets angeben Brackets to be specified	.018"	C707-3012
TruKlear® starter kit – 3 Fälle/Cases Gewünschte Brackets angeben Brackets to be specified	.022"	C707-3013
McLaughlin/Bennett/Trevisi System	Slot	Order-No.
TruKlear® starter kit – 3 Fälle/Cases Gewünschte Brackets angeben Brackets to be specified	.018"	C707-3014
TruKlear® starter kit – 3 Fälle/Cases Gewünschte Brackets angeben Brackets to be specified	.022"	C707-3015

In allen Starterkits enthalten:

- TruKlear Brackets OK + UK 5-5
- BioCosmetic Bögen .017" (25 g)
- TruKlear Modell
- Klassisches Öffnungsinstrument
- TruKlear Entfernungswerkzeug
- Drahtbogendirektor
- TruKlear-Präsentationsmodell

Content in all starter kits:

- TruKlear Brackets Max. + Mand. 5-5
- BioCosmetic archwires .017" (25 g)
- TruKlear Model
- Classic opening tool
- TruKlear debonding tool
- Archwire director
- TruKlear-presentation model

TruKlear® Zubehör / Accessories

C501-1842 CE		1	TruKlear® + QuickKlear® + BioQuick® + BioPassive® Klassisches Öffnungsinstrument, zweiseitig Classic opening instrument, double sided
501-0861 CE		1	Drahtbogen-Direktor Archwire-Director
C501-0815 CE		1	Pauls-Tool TruKlear® Bracket-Entfernungswerkzeug, zweiseitig for debonding of TruKlear® brackets, double sided
C501-0828 CE		1	TruKlear® Bracket-Entfernungszange mit Kerbe TruKlear® bracket debonding plier with notch
C501-0826 CE		6	Adhäsiv-Entfernungsfraße Adhesive removing bur