



fas
Aligner System



FAS Aligner System

Acercar una nueva filosofía al mundo de los alineadores

www.fasaligners.com

**FORESTADENT**[®]
GERMAN PRECISION IN ORTHODONTICS

FAS –

¿Qué se puede esperar?

¿Solo otro sistema de alineadores? En absoluto. En FORESTADENT siempre hemos intentado adoptar el punto de vista de un ortodoncista.

Los alineadores llevan en el mercado más de dos décadas y, a pesar de todos los avances que se han producido en estos años, la mayoría de los sistemas siguen mostrando carencias en cuanto a las posibilidades de tratamiento e incluso con respecto a los resultados del mismo.

Gracias a FAS dispone de un sistema de alineadores que contempla los tratamientos con alineadores de la misma manera que se abordaría un tratamiento tradicional con un aparato fijo.

Con el sistema FAS analizamos cada caso de forma individual. Establecemos qué se puede conseguir y cómo se puede conseguir. Además, somos lo suficientemente honestos como para admitir si un caso sobrepasa los límites de lo que se puede hacer con los alineadores.



Principales ventajas



Los casos FAS no los genera simplemente la inteligencia artificial o un técnico. Los casos FAS los planifican ortodoncistas reales que estudian el caso individual, sus opciones y sus limitaciones de la misma manera que se planifica un tratamiento con aparatos fijos.



Los casos FAS se planifican siempre por fases. Esto permite llevar un mejor control del progreso del tratamiento y las fases posteriores siempre se planificarán en función de la situación real y no solo de la planificación. Esto puede ayudar a conseguir mejores resultados y a que se pueda predecir mejor la duración del tratamiento.



La planificación del caso FAS se realiza siempre utilizando el eje de rotación real del paciente individual y no una mera simulación. Una de las consideraciones importantes del tratamiento es conseguir siempre una oclusión ortopédica estable que permita disfrutar de una mejor salud oral y de una estabilidad a largo plazo. Para conseguirlo, podemos incluso incorporar registros dinámicos de los movimientos mandibulares del paciente en el proceso de planificación.



Los casos FAS se pueden planificar de forma opcional utilizando datos CBCT de su paciente. Esto permite visualizar las raíces y los tejidos blandos reales y ofrece una mejor visión general de lo que ofrece el hueso y su calidad. De esta forma, podemos garantizar que las raíces se sitúan siempre en una posición estable, lo que, a su vez, genera resultados también estables y garantiza que los alineadores se ajustan como se supone que deben hacerlo.

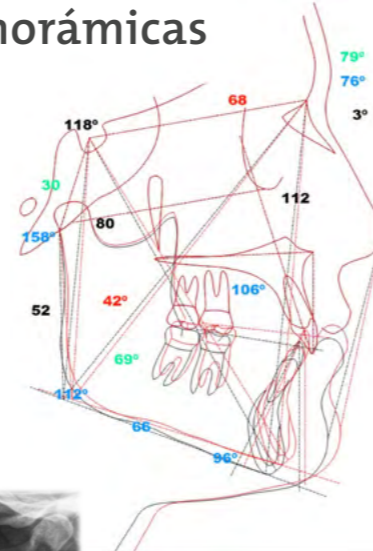
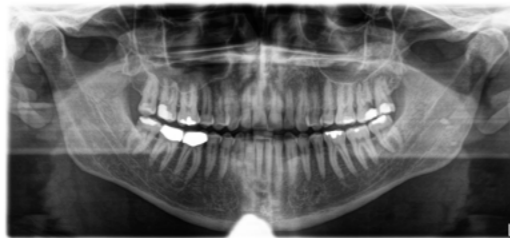
FAS: diagnóstico

Todos los tratamientos comienzan con un diagnóstico. Un diagnóstico exhaustivo y preciso es la base para conseguir un tratamiento bien planificado. Los tratamientos bien planificados, junto con un control continuo del progreso, permiten obtener resultados estéticos, funcionales y estables a largo plazo.

Para conseguirlo, los ortodoncistas del centro de planificación FAS utilizan:

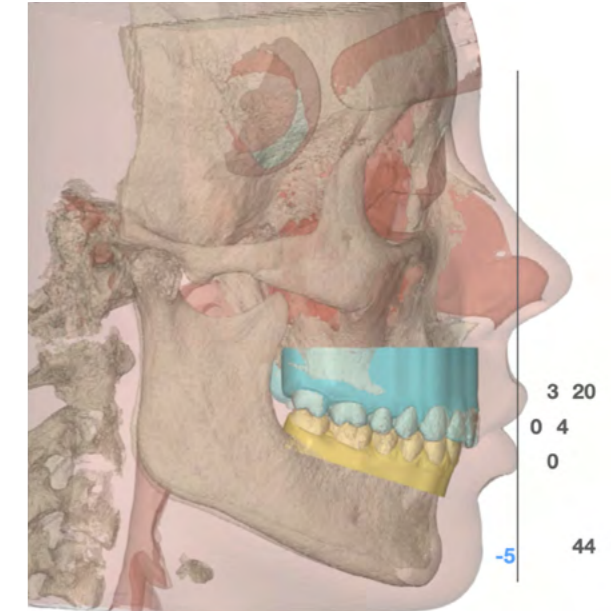
Datos 2D: radiografías laterales y panorámicas

Las radiografías laterales se utilizan, por ejemplo, para los trazados cefalométricos y un objetivo de tratamiento visual que ayuda a determinar los cambios necesarios en la dimensión vertical.



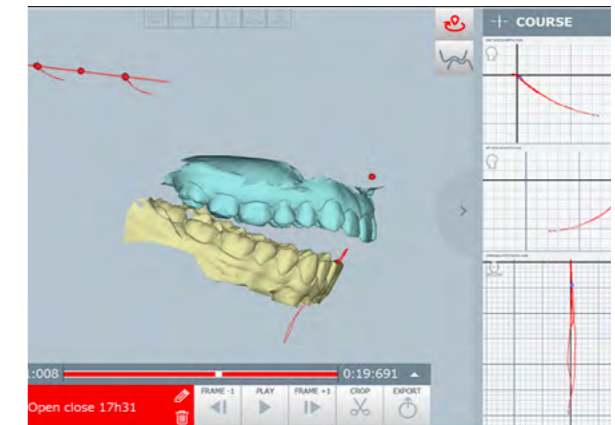
Datos 3D: escaneos y CBCT

La planificación del tratamiento se realiza con un software. Para ello, se necesitan modelos tridimensionales del paciente. Las CBCT permiten a los planificadores observar la forma y la posición de las raíces reales y evaluar la oferta y la calidad del hueso.



Datos 4D: registros dinámicos de los movimientos mandibulares reales del paciente

Estos datos permiten considerar la dinámica creada por la mandíbula y ayudan a encontrar la oclusión adecuada para el paciente con respecto a la ATM.



FAS: Wizard

Nuestro equipo se encarga de la planificación por usted. Pero solo podemos ofrecerle el mejor plan a la altura de sus expectativas si nos indica qué es lo que espera.

A través de FAS Wizard, puede facilitarnos las instrucciones que necesitamos para planificar el caso de acuerdo con sus expectativas.

Wizard consta de 7 secciones específicas en las que puede definir las modalidades del tratamiento.

1. Dimensión vertical
2. Dimensión transversal (líneas medias)
3. Dimensión sagital
4. Discrepancia de Bolton
5. Limitaciones
6. Anclaje planificado
7. STOP and GO®



Vertical Dimension

Mandibular center of rotation to be used *

- Mod.Jaw
- Articulator mounting
- CBCT
- Mod.Jaw & CBCT
- ASSOPRISA
- No reference position (if none of the above are used)

Final position of the vertical dimension *

- Do not change
- Increase
- Reduce
- As needed

Leveling of the upper occlusal plane

Molars *

- Do not change
- Intrude
- Extrude
- As needed

Premolars *

- Do not change
- Intrude
- Extrude
- As needed

Incisors *

- Do not change
- Intrude
- Extrude
- As needed

Leveling of the lower occlusal plane

Molars *

- Do not change

Premolars *

- Do not change

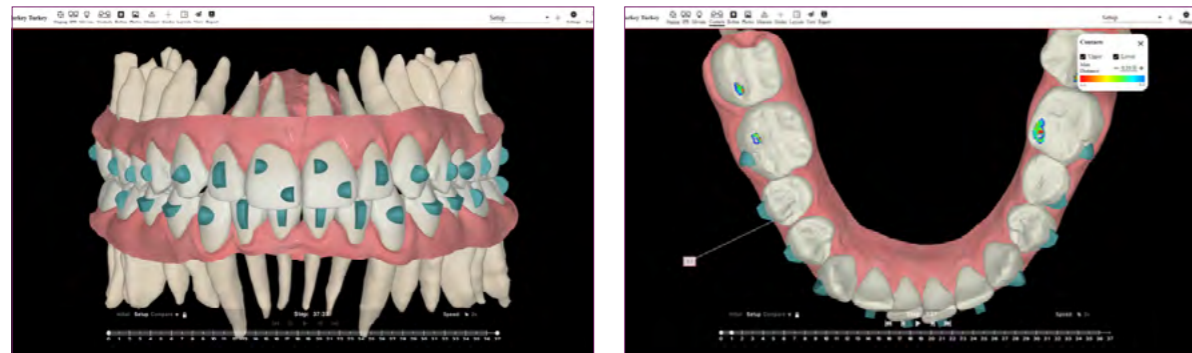
Incisors *

- Do not change

FAS: OcclusalDesign®

OcclusalDesign® es el instrumento que utilizamos para visualizar el tratamiento planificado y todo lo relacionado con el mismo.

- » Análisis avanzado de la discrepancia de Bolton
- » Discrepancia de arcada
- » Superposiciones de la situación previa y posterior
- » Puntos de contacto y oclusión
- » Representación
- » IPR
- » Aditamentos y recortes previstos en los alineadores



FAS: STOP and GO®

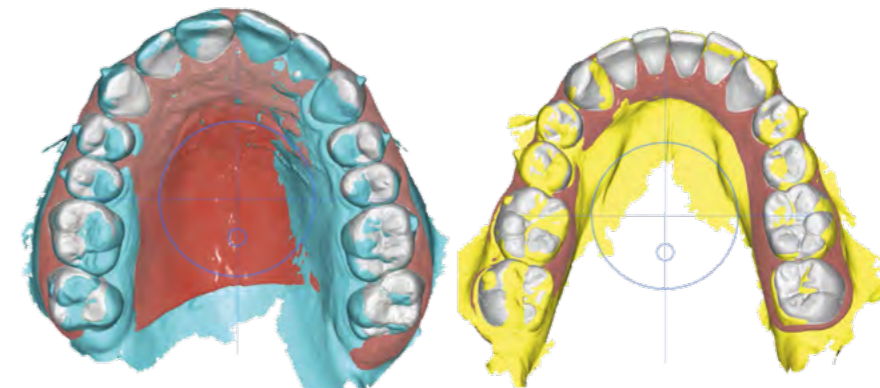
Con FAS Compact y FAS Pro se puede integrar opcionalmente STOP and GO® en el plan de tratamiento.

STOP and GO® es un paso de verificación que puede planificarse después de etapas cruciales del plan de tratamiento. Una vez que se alcanza esa parada (STOP), es usted quien debe evaluar si se han cumplido los objetivos.

Si todo avanza según lo planificado, simplemente se continúa con el tratamiento y los alineadores existentes. Si no es así, se realiza un nuevo escaneo y nuestro equipo vuelve a planificar el caso basándose en los escaneos actuales.

El uso de la opción STOP and GO® puede ayudar a evitar tiempo de tratamiento innecesario y le ofrece un mayor control sobre el progreso. Evitará así que su paciente lleve alineadores mal ajustados que alarguen innecesariamente la duración del tratamiento.

Además, podemos evitar desperdicios en términos de alineadores que se fabricaron y se han quedado obsoletos debido al plan modificado.



FAS – guía de tratamiento

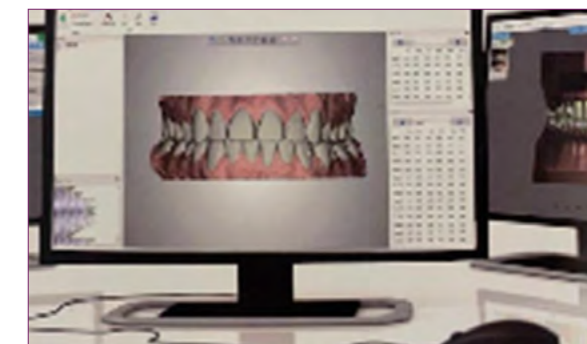
Además del diseño oclusal, también recibirá la guía de tratamiento FAS, que le muestra el resumen de todos los datos importantes.



FAS: los paquetes

Estimación gratuita de la viabilidad

Puede cargar fotos y radiografías para que nuestro equipo evalúe su caso en cuanto a su viabilidad con alineadores y le recomiende el paquete adecuado.



FAS Flex: para pequeños movimientos

Planificación inicial y los alineadores necesarios para lograr el objetivo. Los alineadores se facturan en función de las necesidades reales.

FAS Target: para casos estándar

Planificación inicial con hasta 20 alineadores en la parte superior e inferior y planificación de acabado con hasta 5 alineadores en la parte superior e inferior.



FAS: los paquetes

FAS Compact: para casos de medios a complejos

OcclusalDesign® con hasta 25 alineadores en la parte superior e inferior, una replanificación intermedia con hasta 15 alineadores en la parte superior e inferior y una planificación de acabado con hasta 5 alineadores en la parte superior e inferior. Opcionalmente se puede integrar un STOP and GO® en el plan de tratamiento.



FAS Compact con raíces: para casos de medios a complejos (necesita CBCT)

OcclusalDesign® basado en raíces reales con hasta 25 alineadores en la parte superior e inferior, una replanificación intermedia con hasta 15 alineadores en la parte superior e inferior y una planificación de acabado con hasta 5 alineadores en la parte superior e inferior. Opcionalmente se puede integrar un STOP and GO® en el plan de tratamiento.



FAS: los paquetes

FAS Pro: para casos complejos

OcclusalDesign® con hasta dos replanificaciones intermedias y una planificación de acabado. Se pueden solicitar dos STOP and GO® de forma opcional.



FAS Pro con raíces: para casos complejos (necesita CBCT)

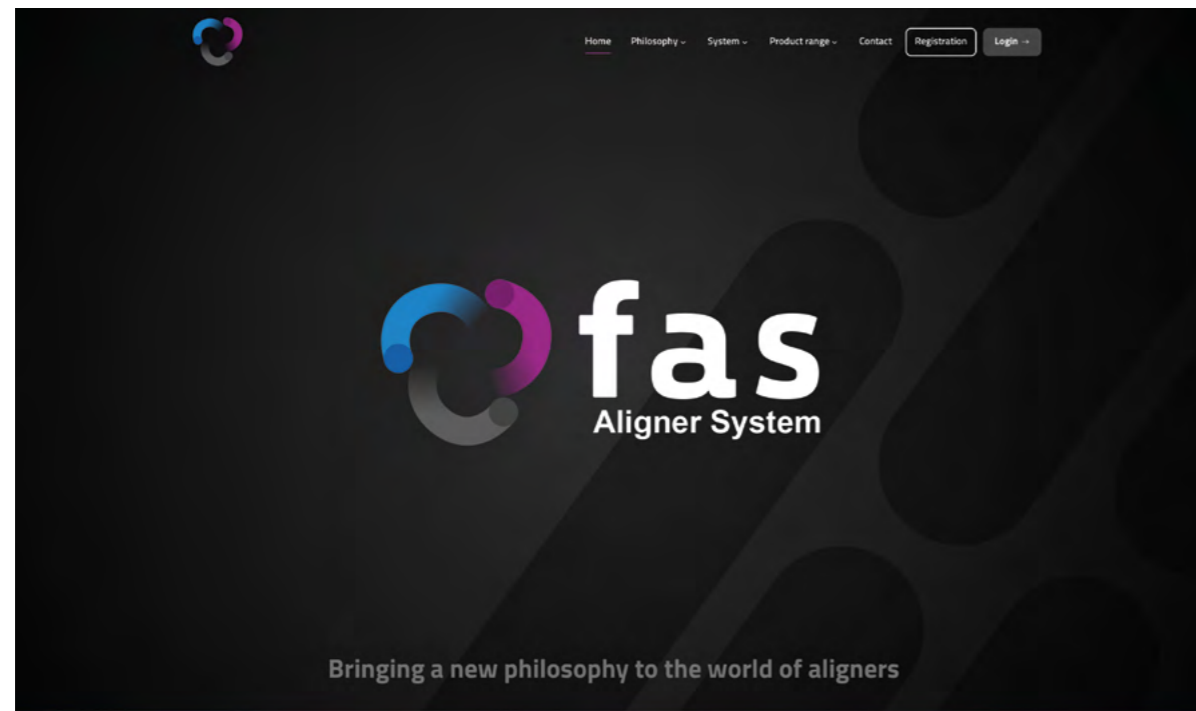
OcclusalDesign® basado en raíces reales con hasta dos replanificaciones intermedias y una planificación de acabado. Se pueden solicitar dos STOP and GO® de forma opcional.



FAS:

cómo registrarse

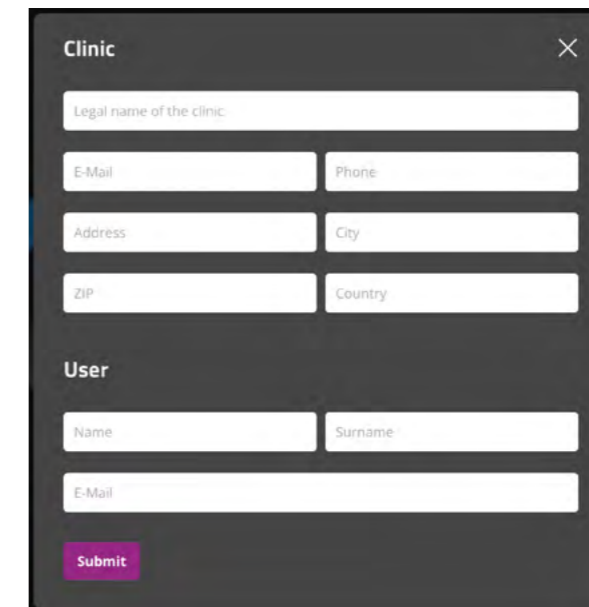
Hemos creado un sitio web específico donde puede registrarse.
Visite www.fasaligners.com y haga clic en el botón Empezar ahora.



FAS:

cómo registrarse

Introduzca sus datos en el formulario de registro.
Se creará su cuenta y recibirá por correo electrónico los datos de acceso.

A screenshot of the FAS registration form. The form is titled 'Clinic' and has a close button (X) in the top right corner. It contains several input fields: 'Legal name of the clinic', 'E-Mail', 'Phone', 'Address', 'City', 'ZIP', and 'Country'. Below these fields is a section titled 'User' with input fields for 'Name', 'Surname', and 'E-Mail'. A 'Submit' button is located at the bottom of the form.

FORESTADENT

Bernhard Förster GmbH
Westl. Karl-Friedrich-Str. 151
75172 Pforzheim

Teléfono: +49 (0) 7231 459-0

Fax: +49 (0) 7231 459-102

www.fasaligners.com

www.forestadent.com

info@forestadent.com

**FORESTADENT**[®]
GERMAN PRECISION IN ORTHODONTICS